

Verwendung Terminalserver

1. Client starten

In der Konsole:

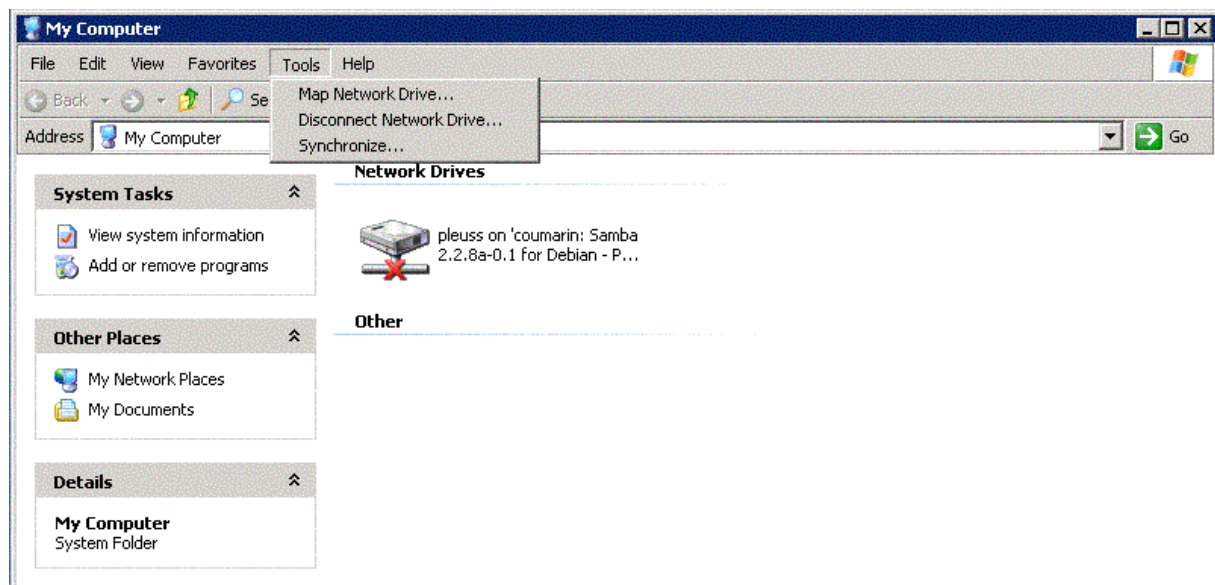
```
/soft/bin/rdesktop -a 16 -f 141.84.8.100
```

Beim Login als Domäne wählen: SNAFU

2. Einmalig: Homeverzeichnis verbinden

a) Im Arbeitsplatz-Fenster (oder Windows-Explorer):

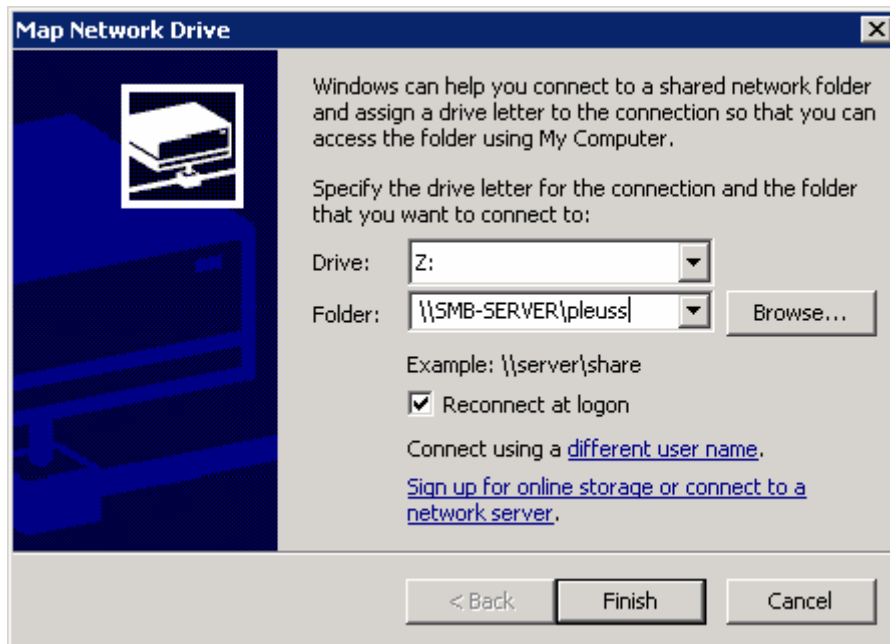
Menü: Tools => Map Network Drive...



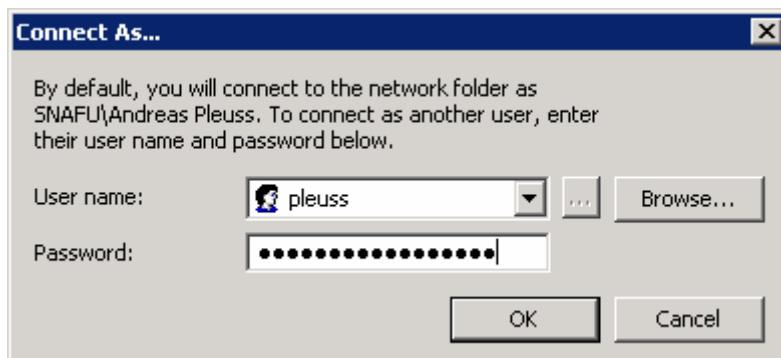
b) Im erscheinenden Dialogfenster:

Mit *kennung* ist Ihre normale CIP-Pool-Kennung (d. h. Linux-Login) gemeint

- Folder: \\SMB-SERVER*kennung*
- *Connect using a different user name* anwählen



c) Im Dialog *Connect using a different user name* geben Sie nochmals Ihren Linux-Login sowie das zugehörige Passwort an.



3. Abmelden

Bitte im Startmenü des Terminalservers ausloggen (*Log off*), damit Ihre Sitzung beendet wird.