

Benedikt Zierer

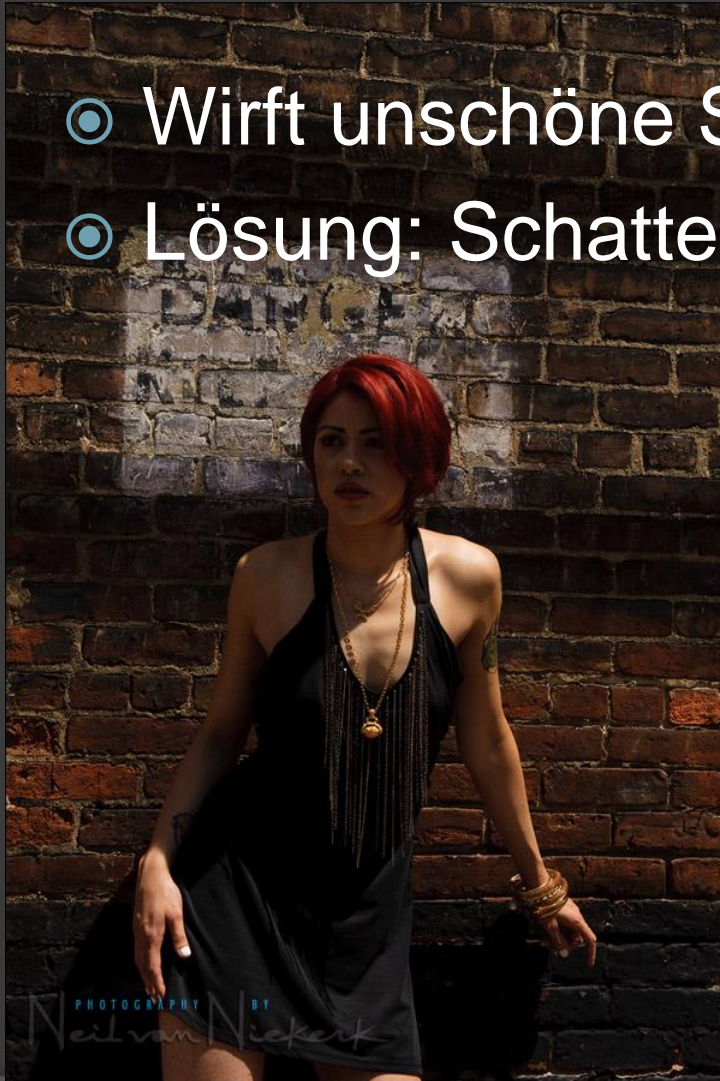
OUTDOOR-EINSATZ VON BLITZEN

Warum eigentlich?

- Eigentlich ist es tagsüber doch hell genug?
- Mehr Licht ist (fast) immer gut
- Wichtig ist nicht nur DASS, sondern auch WIE Licht vorhanden ist

Sonnenlicht

- ◉ Wirft unschöne Schatten
- ◉ Lösung: Schatten mit Blitz aufhellen



(Making Of)



Also:

- ◎ Schatten definieren Struktur:
 - Hauptlicht sollte nicht aus der Kameraachse kommen
 - Faustregel: 45 Grad seitlich, 20 Grad von oben
- ◎ Technische Möglichkeiten:
 - Aufsteckblitze (z.B. Canon 580EX, Nikon SB-910)
 - Studioblitze (Stromversorgung?)
 - Akkugeneratoren für Blitzköpfe
(Hensel Porty, Elinchrom Ranger, Profoto B)

Warum kein Dauerlicht?

- ⦿ Dauerlicht ist für die Fotografie von bewegten Objekten (Menschen) umständlich
- ⦿ Kommt noch Umgebungslicht dazu, welchem sich die Leistung anpassen muss, kommt man schnell in den zweistelligen Kilowattbereich

Aufsteckblitze

- Klein, Leicht
- Eingebauter (Zoom)-Reflektor
- Normale Batterien
- Mit Automaten (TTL) relativ teuer (>200 €)
- Ohne Automatik sehr günstig (>30 €)
- Automaten sind bei mehreren Blitzen meist überflüssig bis kontraproduktiv
- Verhältnismäßig geringe Leistung (<80Ws)
- Können oft HSS (!)



Synchronzeit

- ⦿ Der Verschluss einer SLR ist nur relativ kurz komplett offen
- ⦿ Damit der Blitz diesen Zeitpunkt trifft, muss eine lange Verschlusszeit gewählt werden (idR 1/250s)
- ⦿ „Sunny 16“ -> Bereits f/16 bei Iso200, 1/200s
- ⦿ Offenblendiges Arbeiten unmöglich?

Offenblende bei viel Licht

- ◎ HSS: Der Blitz löst mehrmals für verschiedene Stellungen des Verschlusses aus
 - Verschlusszeiten bis 1/8000s möglich
 - (1/8000 statt 1/250 -> f/2.8 statt f/16, 5 Blenden)
 - Erheblicher Leistungsverlust!
- ◎ Graufilter
 - Einfach alles Verdunkeln
 - Blitzenergie dementsprechend erhöhen
 - Erhältlich in 1 bis 10 Blenden

Akkugeneratoren

- ⦿ Teuer (300 - 10000 €)
- ⦿ Licht kann frei geformt werden
- ⦿ Energie von 400 – 6400 Ws
 - (Also vergleichbar mit 5 bis 80 Aufsteckblitzen)
- ⦿ Viel Power nötig für:
 - Große Lichtformer oder großen Abstand
 - Gegen die Sonne Blitzen



Belichtung

- ⊙ Zwei verschiedene Belichtungen:
 - Umgebungslicht
 - Blitzlicht
- ⊙ Umgebungslicht
 - Lässt sich mit der Kamera messen
- ⊙ Blitzlicht
 - Lässt sich mit einem Belichtungsmesser messen
 - Oder über Histogramm „raten“
 - TTL kann von der Kamera gemessen werden

Umgebung unterbelichten



Iso 200 f/4.0 1/500s



Iso 200 f/8.0 1/500s

Kontrollfragen

- ⦿ Warum 1/500s?
- ⦿ Wie war die Blitzleistung je eingestellt?
- ⦿ Was hätte man besser machen können?

Alternative: Reflektoren



<http://static.photo.net/attachments/bboard/001/001H5o-3288284.jpg>

<http://news.dphotographer.co.uk/wp-content/uploads/2009/01/picture-2.png>

Alles klar?

Dann auf gehts!